

RUSSIA

(ROSSIJSKAJA FEDERAĖIJA; FEDERAZIONE RUSSA), REPUBBLICA INDIPENDENTE DELL'EUROPA NORDORIENTALE E DELL'ASIA SETTENTRIONALE, COSTITUITA IL 25 DICEMBRE 1991 E SUDDIVISA AMMINISTRATIVAMENTE IN QUARANTANOVE PROVINCE (OBLAST), VENTUNO REPUBBLICHE, DIECI CIRCONDARI AUTONOMI (OKRUG), UNA PROVINCIA AUTONOMA E SEI TERRITORI AUTONOMI (KRAJ). CON UNA SUPERFICIE DI 17.075.200 KM², PIÙ DI UN NONO DELLA SUPERFICIE TOTALE DELLA TERRA, È LA NAZIONE PIÙ ESTESA DEL MONDO. DA NORD A SUD IL PAESE SI ESTENDE PER PIÙ DI 4000 KM: DAL CONFINE MERIDIONALE, SEGNATO DALLA CATENA MONTUOSA DEL CAUCASO, ALLE ISOLE ARTICHE NEL MARE DI BARENTS. DA EST A OVEST IL TERRITORIO HA UN'ESTENSIONE DI CIRCA 10.000 KM, DALLA COSTA ORIENTALE DEL MAR BALTICO FINO ALL'ISOLA DI GRANDE DIOMEDE, NELLO STRETTO DI BERING. LA RUSSIA CONFINA A NORD CON IL MARE DI BARENTS, IL MARE DI KARA, IL MARE DI LEPTEV, IL MARE DELLA SIBERIA ORIENTALE E IL MAR DEI ÈUKÈI, CHE SONO TUTTE SEZIONI DEL MAR GLACIALE ARTICO; A EST CON L'OCEANO PACIFICO, LO STRETTO DI BERING, CHE LA SEPARA DALL'ALASKA, IL MARE DI BERING, IL MARE DI OHOTSK E IL MAR DEL GIAPPONE; A SUD-EST CON L'ESTREMITÀ NORDORIENTALE DELLA COREA DEL NORD; A SUD CON LA CINA, LA MONGOLIA, IL KAZAKISTAN, L'AZERBAIGIAN, LA GEORGIA E IL MAR NERO; A SUD-OVEST CON L'UCRAINA; A OVEST CON LA BIELORUSSIA, LA LETTONIA, L'ESTONIA, IL GOLFO DI FINLANDIA E LA FINLANDIA. LA RUSSIA COMPRENDE INOLTRE, NEL MAR GLACIALE ARTICO, LA TERRA DI FRANCESCO GIUSEPPE E LE ISOLE DI NOVAJA ZEMLJA, VAJGAC, SEVERNAJA ZEMLJA, NUOVA SIBERIA E WRANGEL; NELL'OCEANO PACIFICO LE ISOLE CURILI E LA GRANDE ISOLA DI SAHALIN.

IL TERRITORIO PUÒ ESSERE SUDDIVISO IN TRE GRANDI REGIONI: LA RUSSIA EUROPEA, A OVEST DEGLI URALI; LA SIBERIA, CHE DAGLI URALI SI ESTENDE FINO ALL'OCEANO PACIFICO, E LA RUSSIA ESTREMO-ORIENTALE, CHE INCLUDE LA FRANGIA COSTIERA DEL PACIFICO.

LA RUSSIA È FORMATA DA UNA PARTE EUROPEA - LA RUSSIA VERA E PROPRIA - ESTESA TRA GLI URALI E LE DEPRESSIONI CHE SI TROVANO TRA IL MAR NERO E IL MAR BALTICO E DA UNA PIÙ VASTA SEZIONE ASIATICA, AL DI LÀ DEGLI URALI E, INFINE L'ESTREMO ORIENTE.

IN BASE AL CENSIMENTO DEL 1998 LA RUSSIA HA UNA POPOLAZIONE DI 146.861.022 ABITANTI, COSTITUITA DA UNA GRANDE VARIETÀ DI GRUPPI ETNICI, MOLTI DEI QUALI AMMINISTRANO AUTONOMAMENTE I PROPRI TERRITORI. LA RUSSIA È DIVISA AMMINISTRATIVAMENTE IN VENTUN REPUBBLICHE, UNA PROVINCIA AUTONOMA (LA PROVINCIA AUTONOMA DEGLI EBREI), DIECI CIRCONDARI AUTONOMI (OKRUGS), SEI TERRITORI AUTONOMI (KRAJ) E QUARANTANOVE PROVINCE (OBLAST). VI SONO INOLTRE DUE MUNICIPALITÀ AUTONOME (MOSCA E SAN PIETROBURGO). QUESTE DIVISIONI VARIANO NOTEVOLMENTE PER SUPERFICIE, DALLA REPUBBLICA DELLA JACUZIA, CHE HA UNA SUPERFICIE DI OLTRE 3,1 MILIONI DI KM ALLA REPUBBLICA DI ADIGEZIA, LA CUI SUPERFICIE È DI 7600 KM². NEL 1991 L'UNIONE SOVIETICA CESSÒ FORMALMENTE DI ESISTERE. L'ANNO SEGUENTE ALLA RUSSIA FU RICONOSCIUTO LO STATUS INTERNAZIONALE PRECEDENTEMENTE DETENUTO DALL'UNIONE SOVIETICA, DI CUI EREDITÒ IL SEGGIO PRESSO IL CONSIGLIO DI SICUREZZA DELL'ONU.

1999

CONCORSO MONDIALE: I BAMBINI DISEGNANO IL FUTURO.

TEMA: LA RUSSIA AL XXI SECOLO.



R. 1,20 "FAMIGLIA CHE PRENDE IL THE" DI SOPHIA KONDRACHINA, 12 ANNI, (EKATERINBURG). 1° PREMIO.

R.1,20 "LA CITTÀ DEI MIEI SOGNI" DI ALESSANDRO KHONDYCHINE, 11 ANNI, (SAMARA). 2° PREMIO.

R.1,20 "LA MIA CITTÀ" DI YURI LAPOUCHKOV, 11 ANNI, (VILLAGGIO DI GOUCHIAI-BORISSVOKA-ROSTOV). 3° PREMIO.

RUSSIA

31.12.1999

BUON ANNO 2000

SOGGETTI: BABBO NATALE E IL SIMBOLO 2000 – UN GLOBO DI PERLA IN UNA CONCHIGLIA E IL SIMBOLO 2000.



01.01.2000

BIMILLENARIO DELLA NASCITA DI CRISTO



DIPINTI DEL XIX SECOLO

3 R. "RESURREZIONE DELLA FIGLIA DI JAÏRE" DI V.D. POLENOV (1871).

3 R. "IL CRISTO IN UN PAESAGGIO DESERTICO" DI I.N. KRAMSKOY (1872).

3 R. "IL CRISTO NELLA CASA DI MARIA E MARTA" DI G.I. SEMIRADSKY (1886).

3 R. "IL CRISTO E PILATO" DI N.N. GE (1890).

RUSSIA

01.01.2000

BIMILLENARIO DELLA NASCITA DI CRISTO

QUADRO "APPARIZIONE DI CRISTO AD UN GRUPPO DI PERSONE" DI A.A. IVANOV (1837-1857)



01.01.2000

2000 ANNI DI CRISTIANESIMO. BULBI DELLE CATTEDRALI DEL CREMLINO A MOSCA.



RUSSIA

01.01.2000

2000 ANNI DI CRISTIANESIMO. EMISSIONE CONGIUNTA CON BIELORUSSIA ED UCRAINA.



SOGGETTI:

- 3 R. "MADONNA CHE PREGA", MOSAICO DEL XI SECOLO. CATTEDRALE DI SANTA SOFIA A KIEV (UCRAINA).
 3 R. "CRISTO PRINCIPIO SUPREMO DI UNIFICAZIONE", AFFRESCO DEL XII SECOLO. CHIESA DI POLATZK (BIELORUSSIA).
 3 R. "VERGINE DI VLADIMIR", ICONA RUSSA DEL XII SECOLO.

31.12.2000

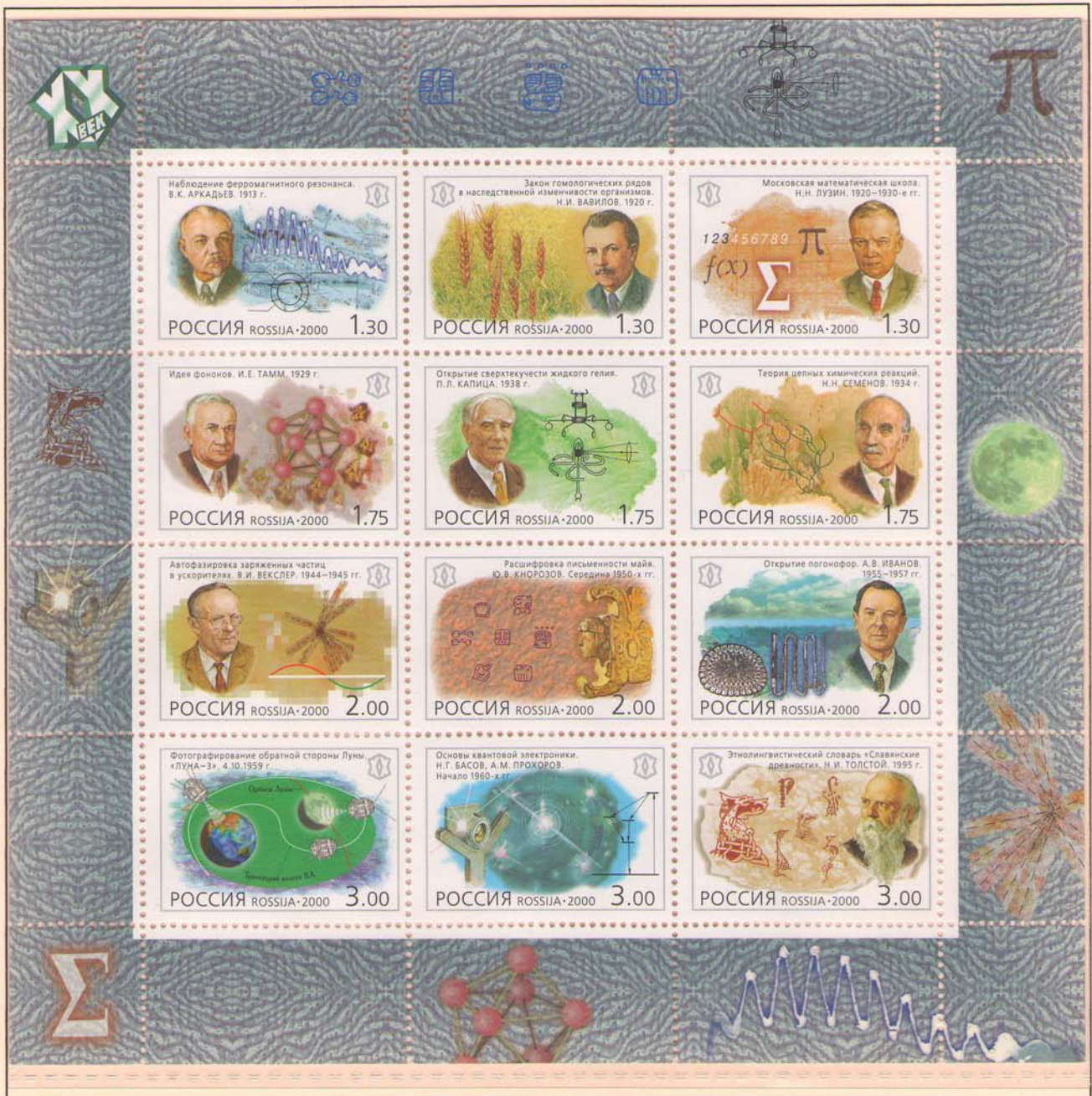
BUON NUOVO MILLENNIO

IL CREMLINO DI MOSCA E LA CATTEDRALE DELLA INTERCESSIONE DELLA VERGINE.



RUSSIA

IL XX SECOLO - SCIENZE -



V.K. ARKADIEV. OSSERVAZIONE DELLA RISONANZA FERRO-MAGNETICA (1913).

N.I. VAVILOV. BIOLOGO, CEREALI (1920).

N.N. LUZIN. SCUOLA DI MATEMATICA DI MOSCA (1920-1930).

I.E. TAMM. FISICO, LAVORI SUI FOTONI (1929).

P.L. KAPITSA. SCOPERTA DELLA SUPERFLUIDITÀ DELL'ELIO LIQUIDO (1938).

N.N. SEMENOV. TEORIA DELLE REAZIONI CHIMICHE A CATENA (1934).

V.I. VEKSLER. ACCELERATORE DI PARTICELLE (1944-1945).

YU.V. KNOROZOV. DECIFRATURA DEI TESTI IN LINGUA MAYA (METÀ ANNI '50).

A.V. IVANOV. SCOPERTA DEI POGONOFORI, ANIMALI VERMIFORMI (1955-1957).

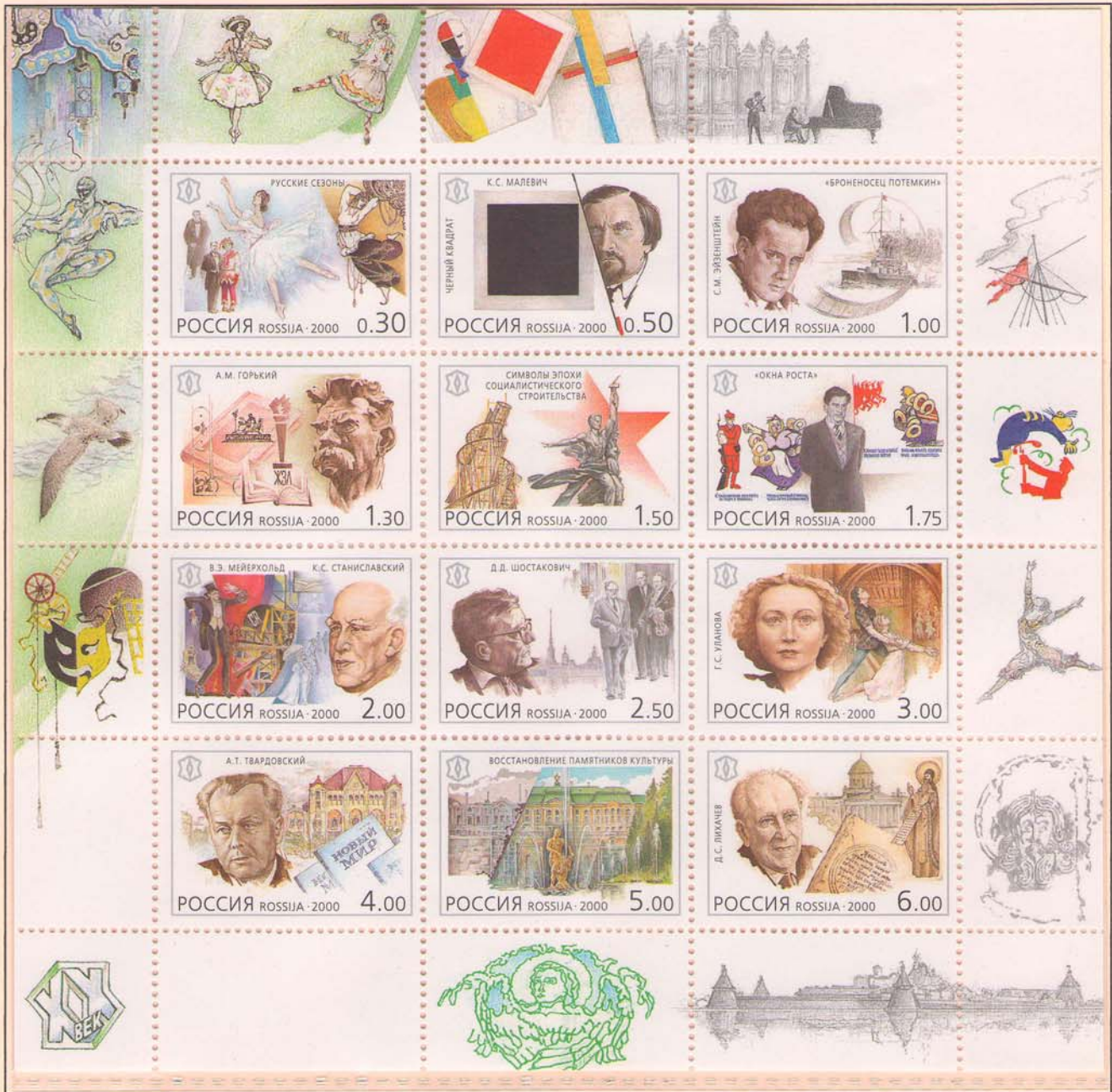
4.10.1959. LA SONDA "LUNA 3" INVIA LE FOTOGRAFIE DELLA FACCIA NASCOSTA DELLA LUNA.

TEORIA DEI "QUANTI". MECCANICA QUANTISTICA DI N.G. BASSOV E A.M. PROKHOROV (ANNI '60).

N.I. TOLSTOI. DIZIONARIO ETNOLINGUISTICO "ANTICO SLAVO" (1995).

RUSSIA

IL XX SECOLO - CULTURA -



STAGIONI RUSSE. TOURNÉES DELLE COMPAGNIE DI BALLETTI E D'OPERE RUSSE.
 RITRATTO DEL PITTORE E SCRITTORE K.S. MALEVICH E OPERA "QUADRATO NERO" DEL 1913.
 IL CINEASTA S.M. EISENSTEIN E LA "CORAZZATA POTEMKIN".
 LO SCRITTORE A.M.GORKI.
 SIMBOLI DEL SOCIALISMO.
 IL POETA MAÏAKOVSKI. MANIFESTI DI ROSA AGENZIA DI TELEGRAFO RUSSA (1919-1920).
 V.E. MEIERKHOLD E K.S. STANISLAVSKI, PRODUTTORI TEATRALI.
 IL COMPOSITORE D.D. CHOSTAKOVITCH.
 G.S. MANOVA, BALLERINA.
 IL POETA A.T. TVARDOVSKI.
 RESTAURO DI MONUMENTI E FONTANE STORICHE. GRAN PALAZZO DI PETRODVORETS.
 D.S. LIKHACHEV, CRITICO LETTERARIO.

RUSSIA

IL XX SECOLO - SPORT - MEDAGLIE



PRIMO CAMPIONE OLIMPICO RUSSO N.A. PANINE-KOLOMENKINE, PATTINATORE (1908).

V GIOCHI OLIMPICI A STOCOLMA. LOTTATORI (1912).

OLIMPIADE RUSSA 1913-1914. MANIFESTO CON SCENA DELL'ARRIVO DI UN PODISTA.

GIOCHI DELL'UNIONE SPARTACHISTA. MANIFESTO CON CORRIDORI CICLISTI (1928).

ASSOCIAZIONE SPORTIVA PER IL LAVORO E LA DIFESA. SFILATA DAVANTI AL CREMLINO, MOSCA (1931).

"ONORATE I MAESTRI DELLO SPORT". GIOVANI INQUADRATI (1934).

XV GIOCHI OLIMPICI, HELSINKI (1952).

VLADIMIR KUTS, VINCITORE AI GIOCHI OLIMPICI DI MELBOURNE (1956).

LA SQUADRA OLIMPICA DI CALCIO RUSSA, CAMPIONE AI GIOCHI OLIMPICI DI MELBOURNE.

M.M. BOTVINNIK, 15 VOLTE CAMPIONE DEL MONDO DI SCACCHI.

SCENA DELL'INCONTRO DI HOCKEY SU GHIACCIO URSS - CANADA (1972).

XXII GIOCHI OLIMPICI DI MOSCA 1980. MASCOTTE E GRADINATE CON FIAMMA E DRAPPO OLIMPICI.

RUSSIA

IL XX SECOLO - TECNOLOGIE



MEDICINA. APPARECCHI MEDICALI E SCENA DI UN INTERVENTO CHIRURGICO.

COSTRUZIONI. EDIFICI E FABBRICHE.

TRASPORTI STRADALI. AUTOCARRI, AUTOMOBILI E CAMION.

CENTRALE ELETTRICA. DIGA, SALA DI COMANDO E TURBINE.

COMUNICAZIONI. TELEVISORI, TELEFONI, ANTENNE, SATELLITE.

SPAZIO. RAZZO E STAZIONI SPAZIALI.

AVIAZIONE. VECCHIO AEREO, AEREI DI LINEA E MILITARI.

FERROVIE. LOCOMOTIVE A VAPORE, ELETTRICHE, DIESEL.

TRASPORTI MARITTIMI. BATTELLO A VAPORE, NAVE PORTA-CONTAINERS E NAVE PASSEGGERI.

METALLURGIA. STABILIMENTO SIDERURGICO.

RAFFINERIA DI PETROLIO.

INDUSTRIE ESTRATTIVE. MACCHINA E CAMION.